

ANALOGNI MODUL

I-SEC oprema
Model: Analog

IMS ANALOG4

24V



Dijagnostika i dojava alarma za svaki kanal posebno

Grafički interfejs 2 inča

Konfigurabilni digitalni ulazi/izlazi

Analogni modul koji je u završnom delu razvoja predstavlja napredni uređaj sa četiri konfiguraciona kanala. Svaki kanal podržava različite modove rada, uključujući:

- Merenje od 0 do 10V
- Izlaz od 0 do 10V
- Ulaz od 4 do 20mA
- Izlaz od 4 do 20mA
- Resistivno temperaturni detektor RTD (pt100,pt500,pt1000)
- Modul takođe podržava i digitalni input mod.

Opremljen je grafičkim interfejsom od 2 inča, preko kojeg na licu mesta možemo videti očitavanja ili greške, ali naravno kao i dojavom alarma i dijagnostike za svaki kanal posebno.

TEHNIČKE KARAKTERISTIKE

Nazivni napon:	24V
Gornji limit:	28V
Zaštita od obrnutog polariteta:	Da
Dozvoljeni ulazni napon (Oštećenje)	40V

ULAZNA STRUJA

Nazivna vrednost:	7W
Maksimalna vrednost:	15W

RADNI MOD

Analogni ulaz:	Da
Analogni izlaz:	Da

KONFIGURABILNI ANALOGNI ULAZI/IZLAZI

Broj konfigurabilnih U/I portova:	4
-----------------------------------	---

BROJ KONFIGURABILNIH ULAZA:

Za merenje napona:	4
Za merenje struje:	4
Za merenje električne otpornosti:	4

BROJ KONFIGURABILNIH IZLAZA:

Naponski izlaz:	4
Strujni izlaz:	4

MERNE JEDINICE:

Naponski I/O:	mW
Strujni I/O:	mA
Otpornost:	Ω

DIJAGNOSTIČKA INDIKACIJA

Displej:	Da
Prikaz statusa kanala na displeju:	Da
Dijagnostika kanala na displeju:	Da
Dijagnostika kompletnog modula na displeju:	Da

RADNI (AMBIJENTALNI) USLOVI

Dozvoljena ambijentalna temperatura u toku rada	-40°C
Instalacija na din šini horizontalna min temp:	80 °C
Instalacija na din. šini horizontalna max temp:	

VREME/REZOLUCIJA POTREBNA ZA INTEGRACIJU I KONVERZIJU PO KANALU

Rezolucija u opsegu, max.	16bit
Vreme konverzije (po kanalu)	60ms, 180/50ms

OSTALO

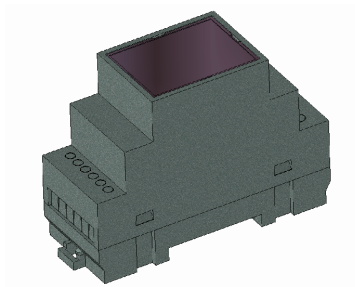
Dimenzije:	90x70x65mm, bez napojnog modula
Vrsta montiranja:	DIN-rail (EN 60715)
IP zaštita:	IP40

PDU Modul

Filter Oprema
Model: PowerDistributionUnit

PDU

24V



Filtersko napajanje

Prenaponska zaštita

Lako sklapanje sa pratećim modulom preko ekstenzionog konektora

TEHNIČKE KARAKTERISTIKE

Napon:	24V
Maksimalna dozvoljena struja:	5A
Dimenzije sa kućištem	90x35x65mm

- Power Distribution unit modul predstavlja rešenje za efikasnu i pozdranu distribuciju energije sa napajanja do pripadajućeg uređaja.
- Ovaj modul kao i Analogni je opremljen sa ekstenzionim konektorom koji se montira sa strane kućišta.
- Svi moduli su dizajnirani za jednostavno montiranje na standardnu DIN šinu, što olakšava instalaciju, zamenu i održavanje.

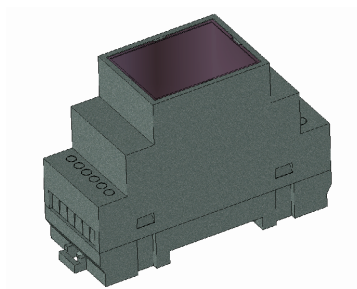


Ethernet Modul

Mrežna Oprema
Model: Ethernet_2302

ETHERNET 2302

24V



Kompaktno kućište

Lako sklapanje sa pratećim modulom preko ekstenzionog bočnog konektora

TEHNIČKE KARAKTERISTIKE

Dimenzije sa kućištem:	90x35x65mm
Brzina protoka podataka:	10/100 Mbit/s

- **Distribucija mreže:** Pruža internet konekciju daljim priključenim uređajima, omogućavajući im pristup mrežnim resursima i internetu.
- **LAN priključak:** Modul ima jedan LAN priključak koji se povezuje direktno sa ruterom, omogućavajući stabilan pristup internet konekciji.
- Modul se povezuje preko bočnog konektora, odakle dobija napajanje, čime se pojednostavljuje instalacija i smanjuje broj potrebnih kablova.

Kompaktno kućište omogućava brzo i sigurno montiranje na standardnu DIN šinu, što ga čini pogodnim za različite industrijske aplikacije.